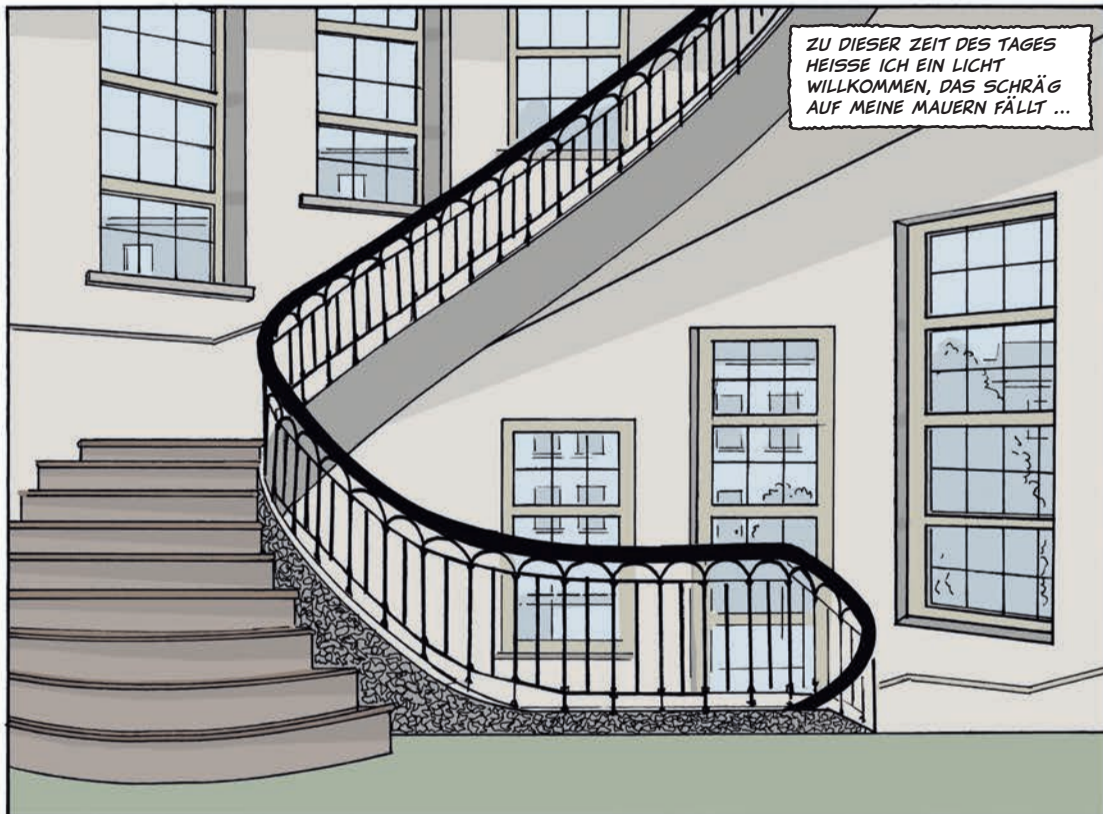


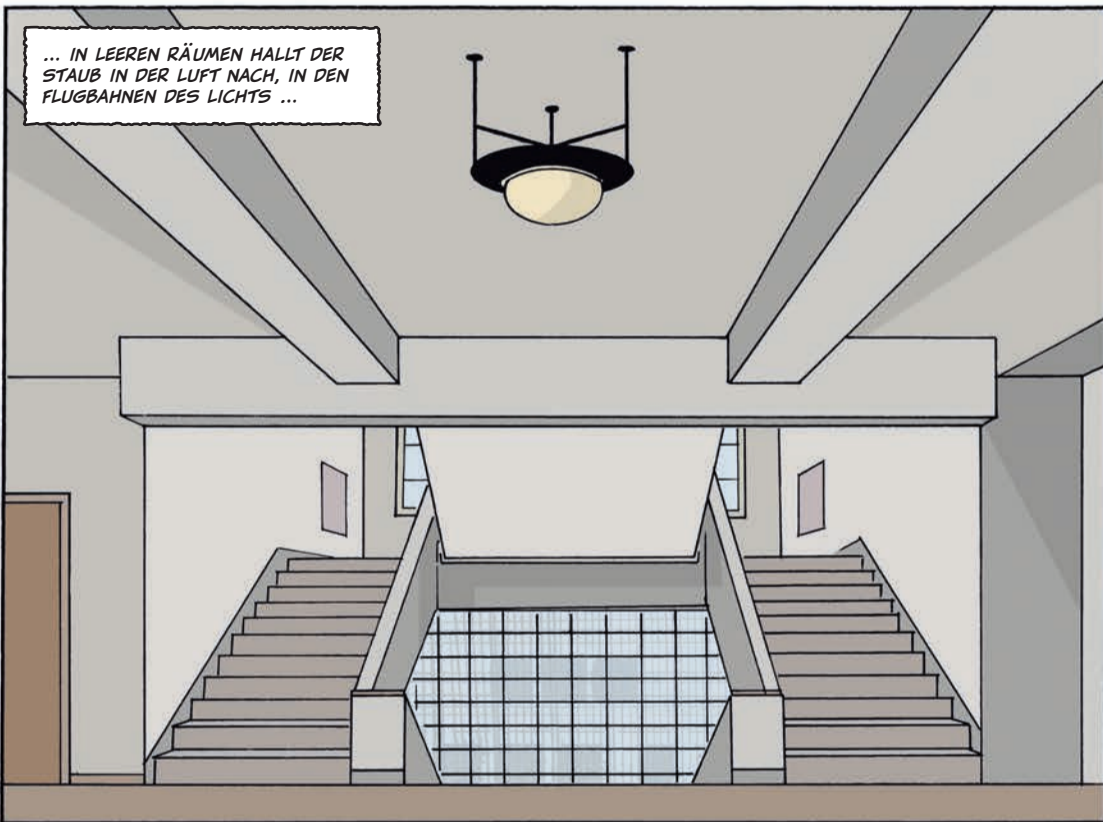
WENN IN WEIMAR AUCH DIE LETZTEN
BEIDEN STUDENTEN SICH ANSCHICKEN,
DIE BIBLIOTHEK ZU VERLASSEN, UND IN
DESSAU DIE BESICHTIGUNGSTOUREN
BEEENDET SIND ...



... KOMME ICH ZU MIR
SELBST ZURÜCK. EIN
DING UNTER DINGEN.

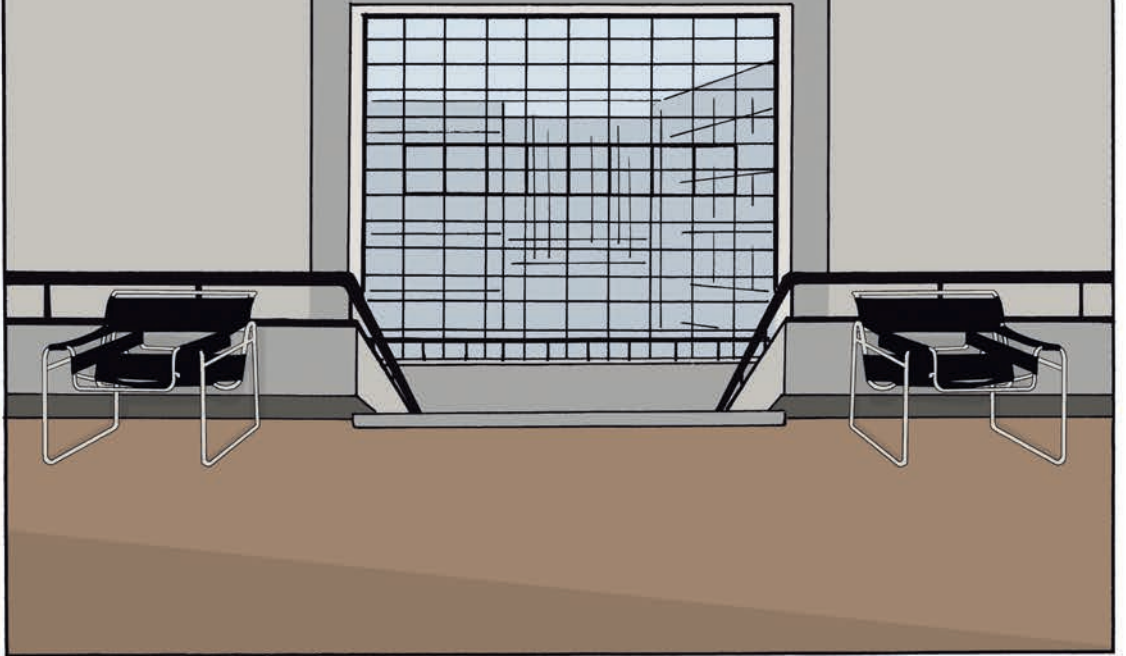


ZU DIESER ZEIT DES TAGES
HEISSE ICH EIN LICHT
WILLKOMMEN, DAS SCHRÄG
AUF MEINE MAUERN FÄLLT ...



... IN LEEREN RÄUMEN HALLT DER
STAUB IN DER LUFT NACH, IN DEN
FLUGBAHNEN DES LICHTS ...

... UND DIE STILLE WIRD
ZU EINER ZUFLUCHT FÜR
ERINNERUNGEN.



IN DER SCHÖNHEIT UND DEM
SCHMERZ, GEWESEN UND
NUN VERGANGEN ZU SEIN.





IHR KÖNNT SIE NICHT HÖREN, DIESE STIMMEN, DIE MICH DURCHDRANGEN UND DIE NOCH SO LEBENDIG SIND ...



... ABER DIE MAUERN HABEN IHRE FREQUENZEN ABSORBIERT ...



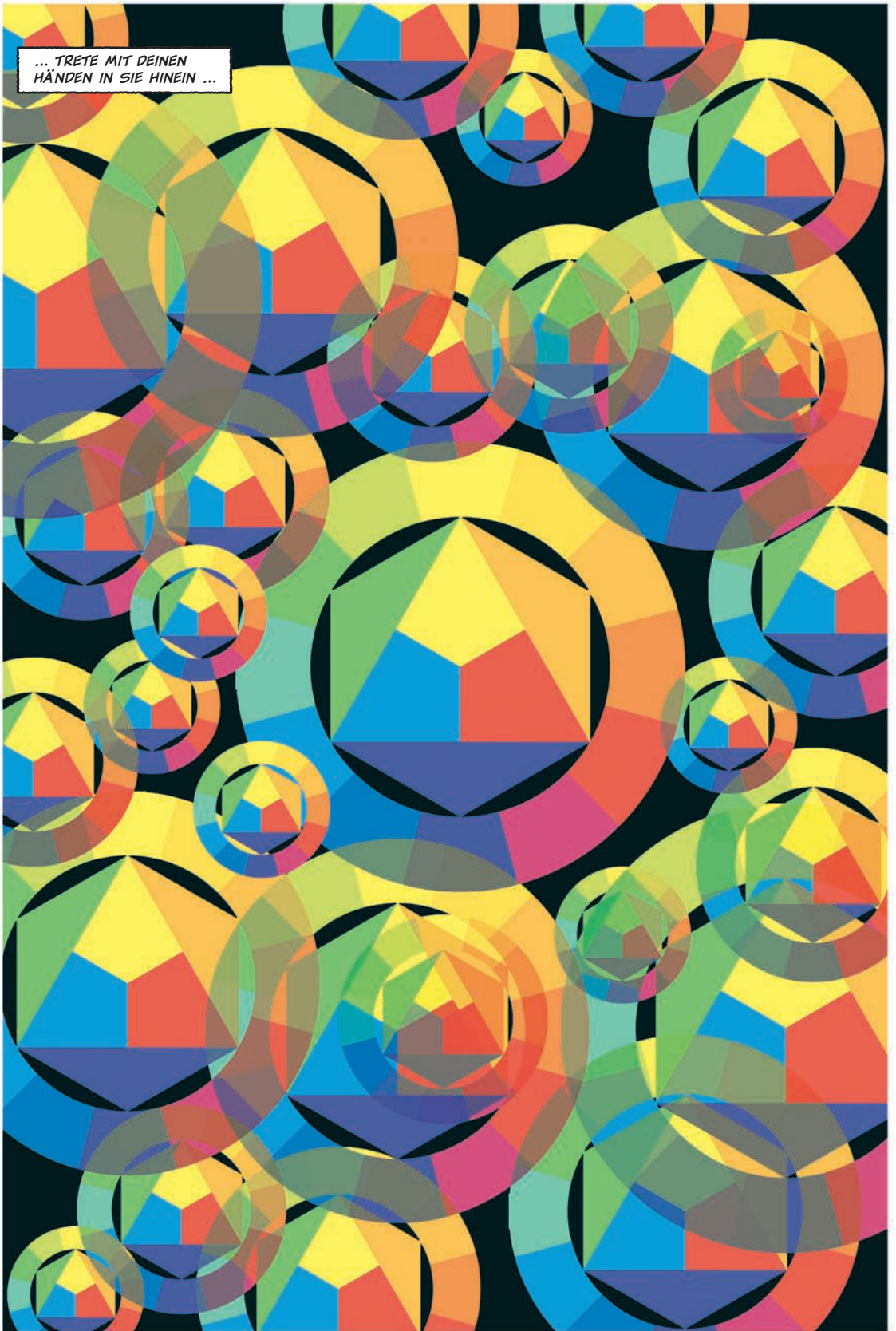
WIE DIE WORTE DER ERSTEN LEKTION ... SCHLIESSE DEINE AUGEN.


WEIMAR 1919-1925

SCHLIESSE DEINE AUGEN.

*KONZENTRIERE DICH UND STELLE
DIR EINE FARBIGE KUGEL VOR ...*

... TRETE MIT DEINEN
HÄNDEN IN SIE HINEIN ...





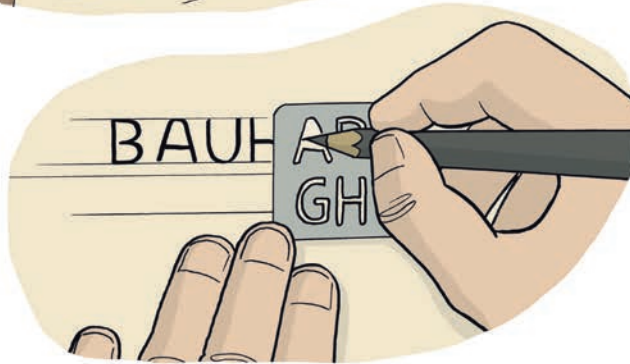
... ERTASTE ... ERFORSCH E ... WENN
WIR NEUE FORMEN SUCHE N, MÜSSEN
SIE IN UNS WIEDERGEBOREN WERDEN ...

... ZUERST IRRATIONAL UND SPÄTER
STIEGEND RATIONAL.



ICH WURDE 1919
GEBOREN, AM ENDE DES
GROSSEN KRIEGES, GEGEN
ENDE DES ZWEITEN REICHES.
ABER WO ANDERE EIN ENDE
SAHEN, SAH ICH
EINEN ANFANG ...

... WALTER GROPIUS.



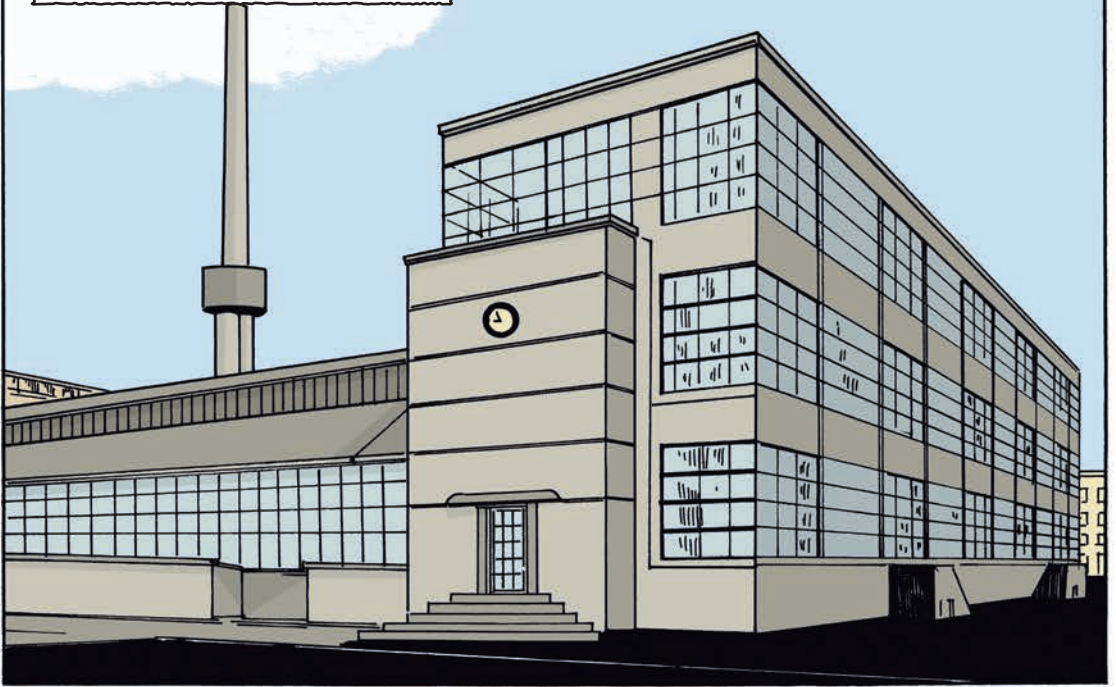
DIE REPUBLIK WURDE IN WEIMAR GEBOREN, UND ICH, EINE SCHULE, EBENSO. IN DEN TURBULENZEN DES WANDELS GAB ES DIE SCHÖPFERISCHE KRAFT DER MENSCHEN ...

... UND DIE AMBITION, EINE NEUE PERSPEKTIVE EINZUNEHMEN, UNTERSCHIEDE BEISEITEZULASSEN, UM IN EINEM KOLLEKTIVEN WERK NACH EINER ENGEN VERBINDUNG ZWISCHEN DEN MENSCHEN ZU SUCHEM.

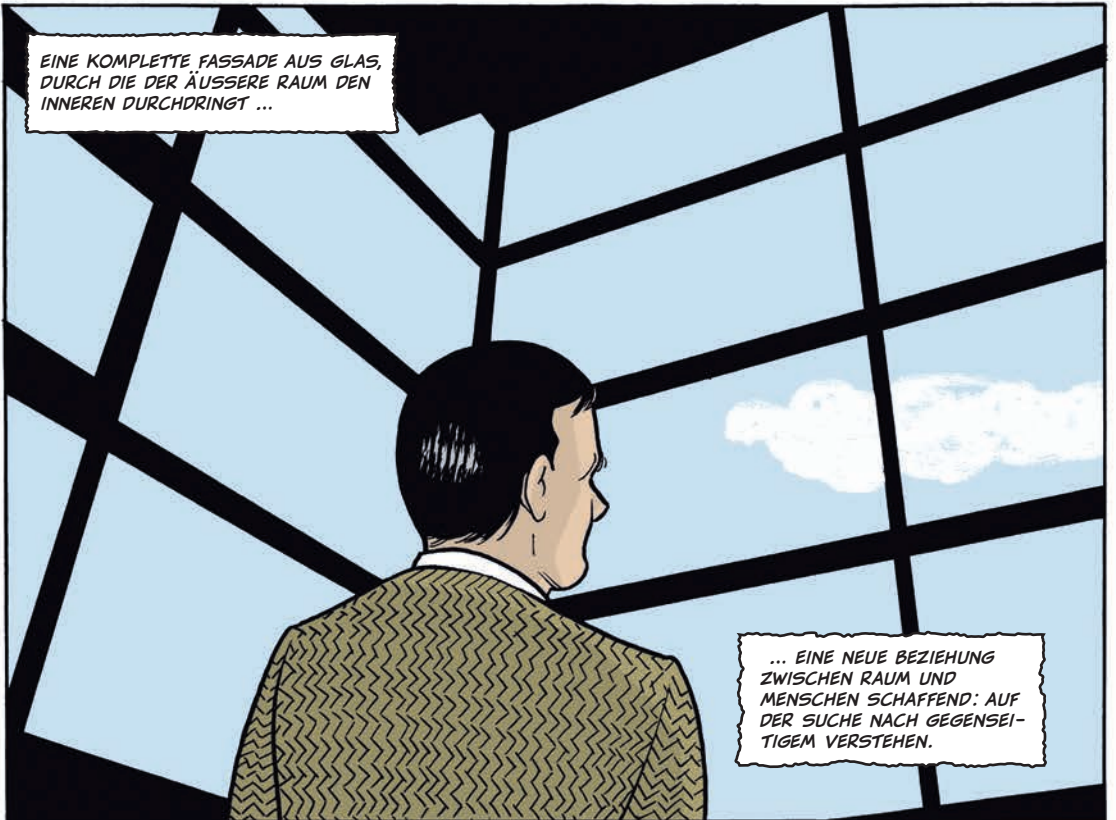
EINE SCHULE, IN DER DIE KÜNSTE MITEINANDER VERSCHMELZEN, OHNE ABGRENZUNG ODER TRENNUNG, UM DIE WELT OHNE MENTALE EINSCHRÄNKUNGEN ZU BETRACHTEN.

WENN MAN EIN HAUS BRÄUCHTE, VON DEM MAN AUSGEHEN UND AUF DAS MAN IN ZUKUNFT BAUEN KÖNNTE, WIE SOLLTE ES BESCHAFFEN SEIN?

WALTER GALT ALS AUSSERGEWÖHNLICHER ARCHITEKT. 1911 HATTE ER EIN NEUES FABRIKGEBÄUDE FÜR DIE FIRMA FAGUS ENTWORFEN, EINEN SCHUHERSTELLER.



EINE KOMPLETTE FASSADE AUS GLAS, DURCH DIE DER ÄUSSERE RAUM DEN INNEREN DURCHDRINGT ...



... EINE NEUE BEZIEHUNG ZWISCHEN RAUM UND MENSCHEN SCHAFFEND: AUF DER SUCHE NACH GEGENSEITIGEM VERSTEHEN.

1915, MAUSSON

DIE IDEE FÜR DIE SCHULE WAR
EINIGE JAHRE ZUVOR IN EINER
KRIEGSNACHT AN DER WESTFRONT
GEBORNEN WORDEN ...

EINE SCHULE NACH DEM VORBILD DER
MITTELALTERLICHEN »BAUHÜTTE« ...

DIE LOGEN DER DOM-
BAUMEISTER, IN DENEN DIE
THEORETISCHEN KÜNSTE
MIT IHRER PRAKTISCHEN
ANWENDUNG VERBUNDEN
WAREN: HANDWERKER UND
ARCHITEKTEN, BILDHAUER
UND ARBEITER ...

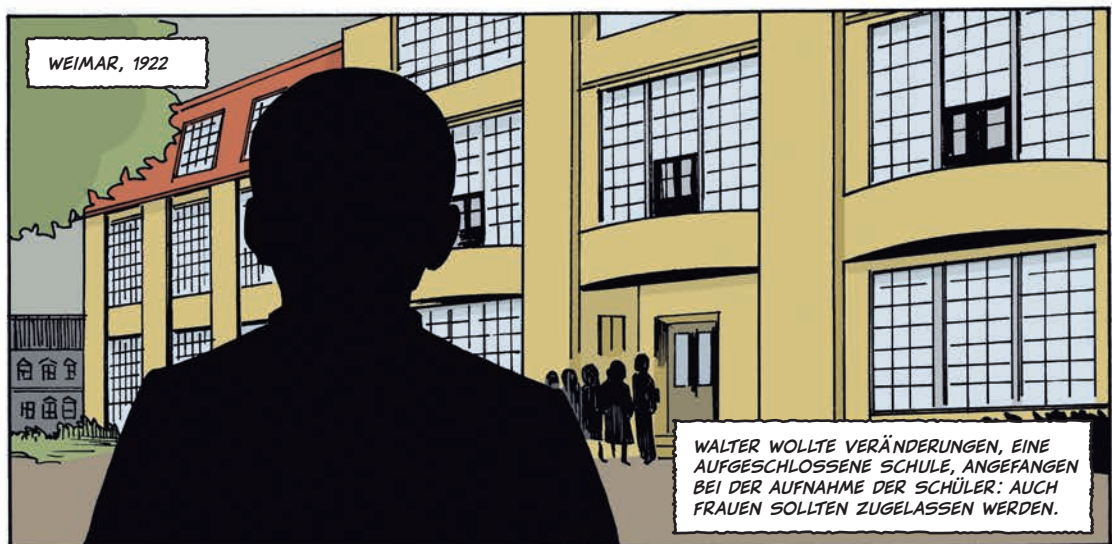
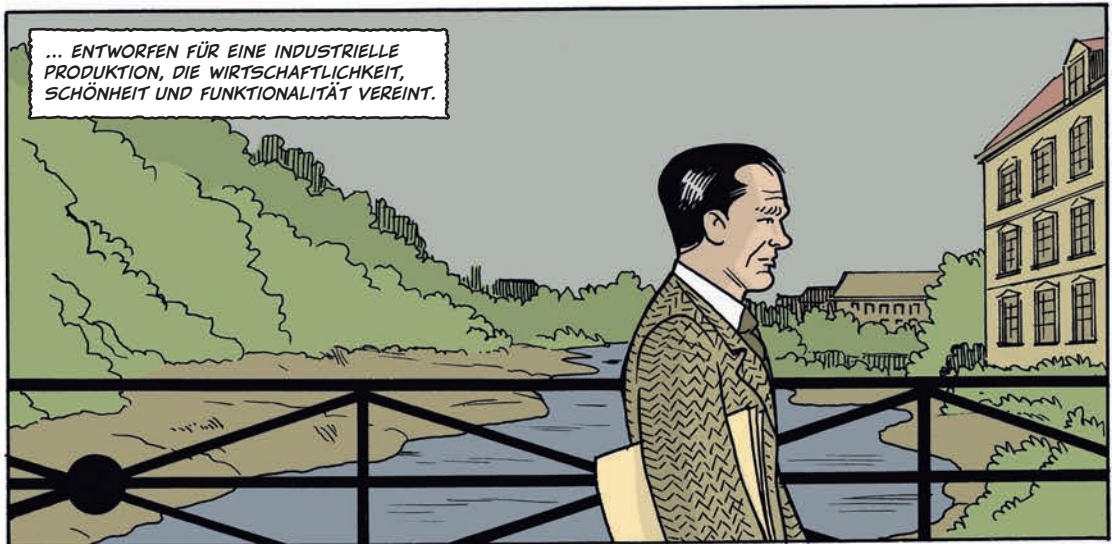
BOOM!
BOOM!

... UNGENANNTEN MENSCHEN, VEREINT DURCH
EIN GEMEINSAMES ZIEL, DAS HÖHERES AN-
STREBT ALS LEDIGLICH RUHM ...

... DAS ZIEL, KATHEDRALEN ZU ERRICHTEN, DIE DER ZEIT TROTZEN UND DIE ERHABENSTE AUSDRUCKSFORM DES MENSCHEN DARSTELLEN SOLLTEN.



WIE DIE KATHEDRALE, DIE WALTER MONATE ZUVOR IN WIEN BEWUNDERT HATTE.



STAATLICHES

ICH ERLEBTE DIESE FRÜHEN JAHRE ALS EIN SPIEL, EINE ENTDECKUNGSTOUR,
EIN EXPERIMENT ...

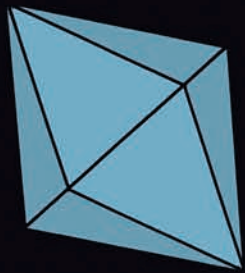




... DURCHDRUNGEN VON DER LEIDENSCHAFT JUNGER STIMMEN, DIE ALLE MEINE RÄUME FÜLLTEN.

BAUHAUS

ICH LIEBTE BESONDERS DIE FESTE ...



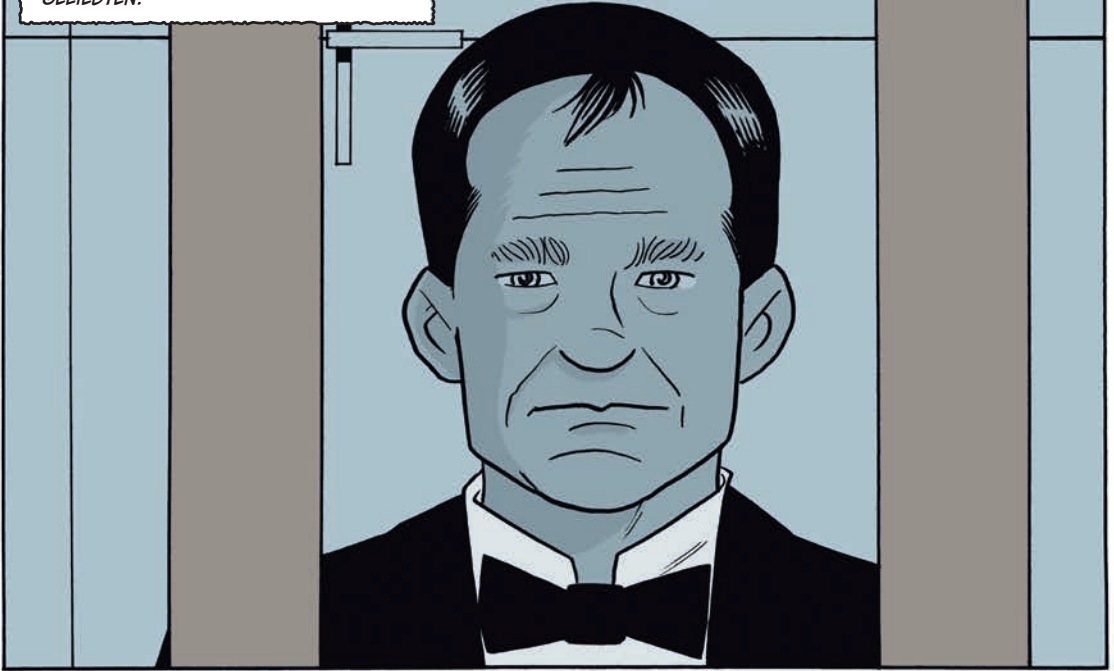
... WALTER HÄTTE SICH
GEWÜNSCHT, DASS GANZ
WEIMAR DARAN TEILNIMMT ...





... ABER SIE VERSTANDEN UNS NICHT.
SIE HABEN MICH NIE VERSTANDEN.

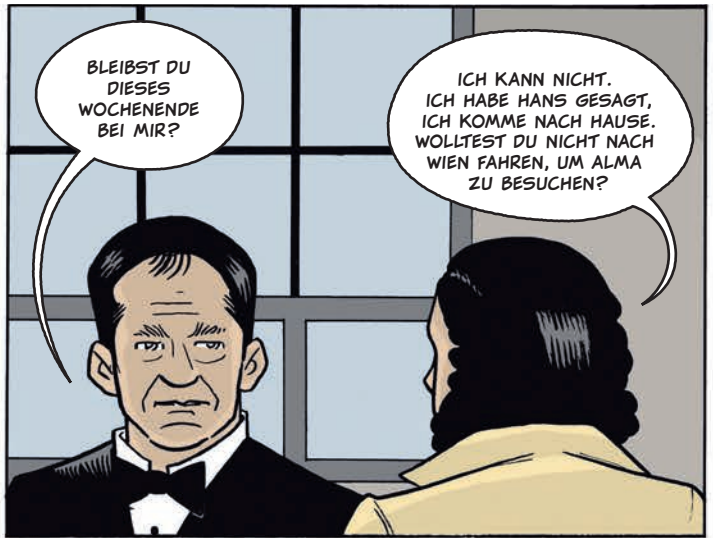
WENN WALTER ALLEIN WAR, VERBLASSTE DIE FREUDE UND WICH DER TRAUIGKEIT. SEINE EHE MIT ALMA MAHLER LIEF MISERABEL, UND ER VERHEIMLICHTE ES VOR ALLEN, AUSSER VOR SEINER GELIEBTEN.



ER, DER GEBÄUDE ENTWURF, BEI DENEN TRANSPARENZ EIN HAUPTLEBEN WAR, TÄUSCHTE, WAS SEIN PRIVATLEBEN ANGING, DAS AUGE WIE EINE REICH MIT STUCK VERZIERTE FASSADE AUS DEM 19. JAHRHUNDERT.

**KLOPF!
KLOPF**

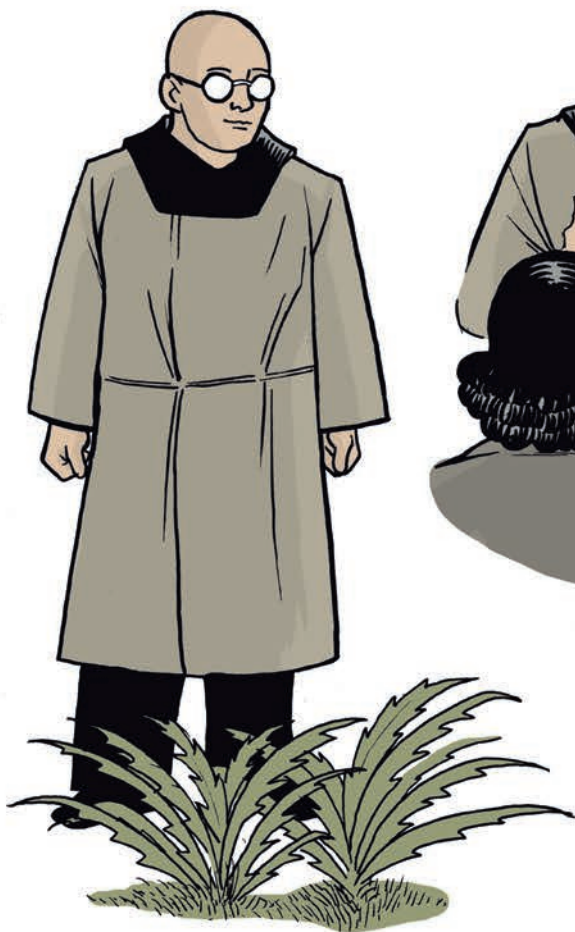






DER MALER JOHANNES ITTEN UNTERRICHTETE DAS EINFÜHRUNGSSEMINAR, »VORKURS« ODER »VORLEHRE« GENANNT: DIE SCHÜLER EXPERIMENTIERTEN MIT FARBEN, FORMEN UND TEXTUREN UNTER VERWENDUNG VON MATERIALIEN WIE GLAS, TEXTILIEN, PAPIER UND TON.

ICH MOCHTE SEINE KURSE, SIE HATTEN EINEN SPIELERISCHEN ASPEKT, UND SEINE METHODEN ERÖFFNETEN DEN SCHÜLERN ASKETISCHE ERFAHRUNGEN.



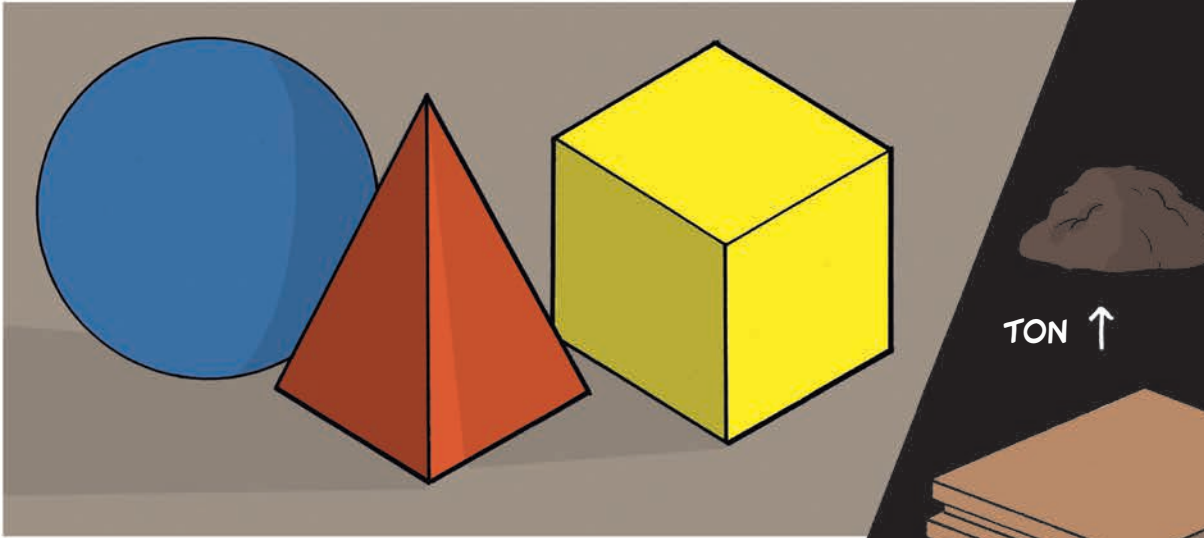
JEDER VON UNS WOHNT IN SEINEM EIGENEN SELBST, SO SAGT MAN, ABER IN JEDER LEBENSPHASE WÄHLEN WIR ANDERE ELEMENTE, UM DEM, WAS WIR SIND, FORM ZU VERLEIHEN.



ER WAR EIN ANHÄNGER DER MAZDAZNAN-LEHRE, EINER PHILOSOPHIE, DIE DIE WELT ALS ZWISCHEN ZWEI GOTTESWESEN GETEILT ANSIEHT, EINEM BÖSE-GUTEN - UND EINEM REIN-GUTEN, DIE SICH STÄNDIG IN KONFLIKT BEFINDEN ...

... ER HIELT SICH AN STRENGE ASKETISCHE PRAKTIKEN: ER RASIERTE SICH DEN KOPF, ERNÄHRTE SICH VEGETARISCH, TRUG MINIMALISTISCHE, MÖNCHSKUTTEN ÄHNELNDE KLEIDUNG UND EMPFAHL SEINEN SCHÜLERN, SICH MIT SELTSAMEN REINIGUNGSRIITUALEN ZU BESCHÄFTIGEN ...

... SEINE KÜNSTLERISCHE VISION FAND IMMER MEHR ANKLANG, UND MEINE KLASSENÄUME WAREN MIT STAUNEN GEFÜLLT.



... IN IHRER ANONYMITÄT SIND SIE GENAU WIE WIR AUF DER SUCHE NACH EINER AUSDRUCKSFORM ...





ABER WOHER STAMMEN MATERIALIEN? DENKT IHR ETWA NICHT, DASS JEDE TEEKANNE AUCH DIE SUBSTANZ DES LEHMBODENS IN SICH TRÄGT, AUS DEM DER TON GEWONNEN WURDE?



SAND ↑



WOLLE ↑



WAS WÄRE, WENN ALUMINIUM EINFACH NUR LEICHT WÄRE? IN SEINER LEICHTIGKEIT ZEIGT ES UNS EINE ART, IN DER WELT ZU SEIN.



GUMMI ↑



DOCH ITTENS VORSTELLUNGEN STANDEN IM WIDERSPRUCH ZU DENEN VON GROPIUS: DER EINE STREBTE DIE SCHAFFUNG VON KÜNSTLERISCHEN UNIKATEN AN, DER ANDERE DIE INDUSTRIELLE SERIELLE PRODUKTION ...



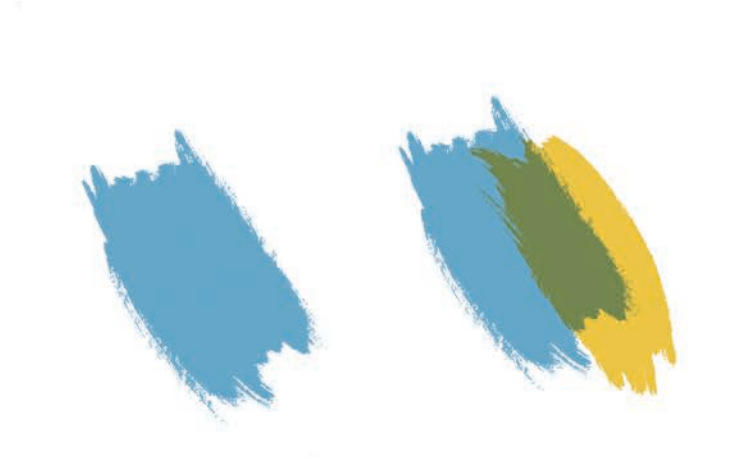
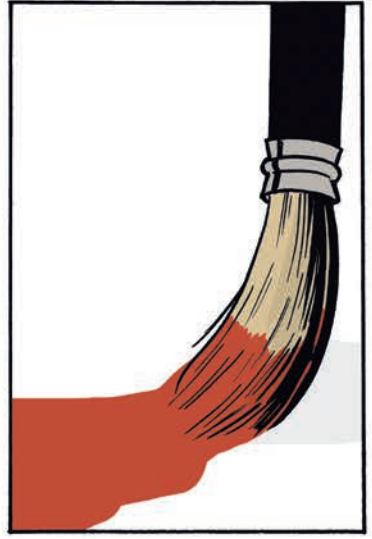
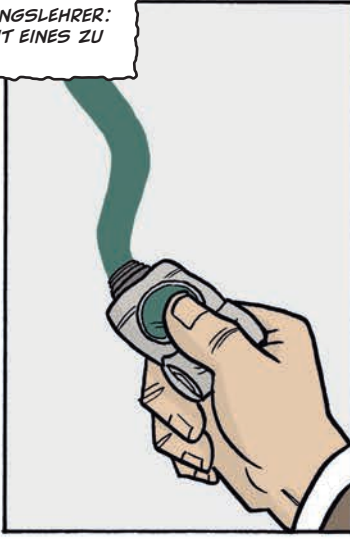
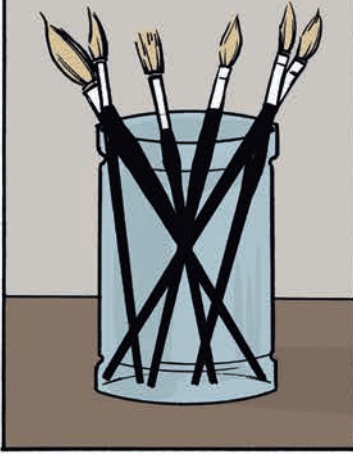
... VON OBJEKTEN, DIE IN IHRER ART EINZIGARTIG WAREN.

ABER MANCHE MISSTRAUTEN
MEISTER ITTEN AUS EINEM ANDEREN
GRUND ...

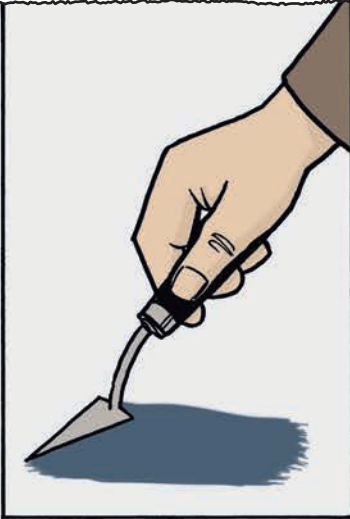
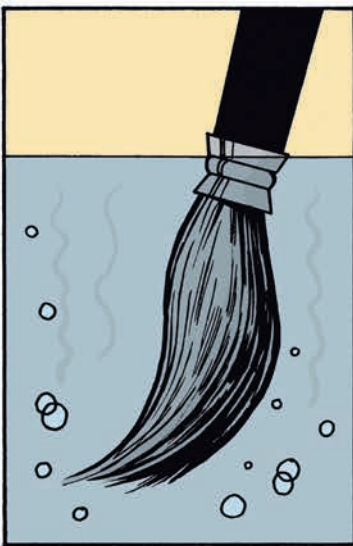


... WAR ER EIN LEHRER ODER
EIN SPIRITUELLER FÜHRER?

DER MALER PAUL KLEE WAR MEIN LIEBLINGSLEHRER:
ER UNTERRICHTETE MIT DER LEICHTIGKEIT EINES ZU
BODEN SCHWEBENDEN BLATTES PAPIER.



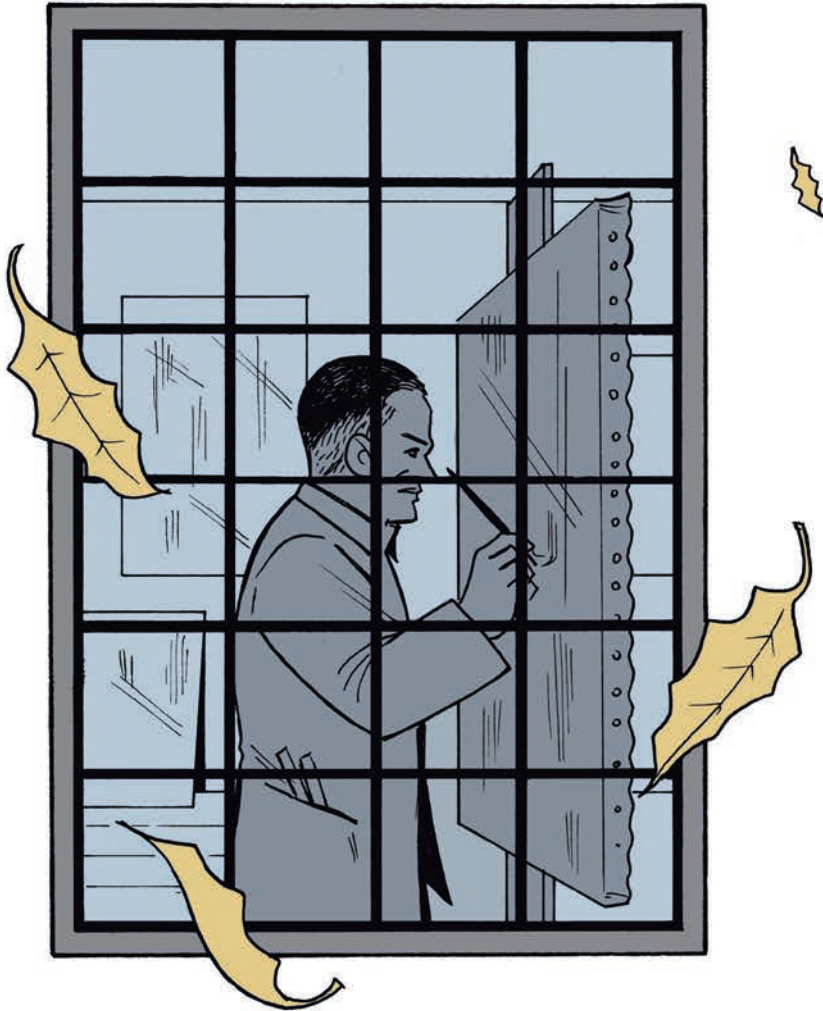
WALTER HATTE IHN GEBETEN, DIE LEITUNG DER BUCHBINDEREI UND
WERKSTATT FÜR GLASMALEREI ZU ÜBERNEHMEN. OBWOHL PAUL EI-
GENTLICH MALEREI UNTERRICHTEN WOLLTE, NAHM ER DAS ANGEBOT
AN, WEGEN DES GEHALTS UND WEGEN DES ATELIERRAUMS.



PAUL VERMITTELTE SEINEN SCHÜLERN, DASS KUNST NICHT DIE REPRODUKTION DESSEN SEI, WAS WIR SEHEN, SONDERN DIE ENTHÜLLUNG DESSEN, WAS UNSICHTBAR IST.



JEDE FORM, DIE VON ÜBERFLÜSSIGEM BEFREIT IST, ENTHÜLT EINE UNIVERSELLE WAHRHEIT ...



... WIE DIE ZEICHNUNG EINES KINDES, DIE DAS WESEN EINES BAUMES MIT WENIGEN STRICHEN FESTHÄLT.

WEIMAR, 1923

ITTEN HAT
GEKÜNDIGT.

WIE WERDEN
SEINE SCHÜLER,
PARDON, JÜNGER,
ES NUR SCHAFFEN,
DAS ZU
ÜBERLEBEN?

EINIGE WERDEN
IHM NACH WIEN
FOLGEN, SO WIE
BEI VAN
DOESBURG.

DAS WAR
EIN ECHTER JAMMER.
THEO VAN DOESBURG
SCHUF EINE RESPEKTIERTE
KÜNSTLERISCHE BEWE-
GUNG ... EINE NEUE
WELTANSCHAUUNG
...

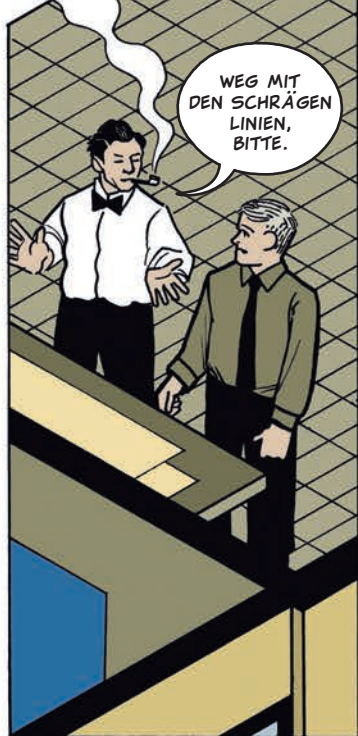
THEOS »DE STIJL«
IST RATIONAL UND
ELEGANT. ER HAT
NICHTS VON DEM
MYSTISCHEN SUMPF
ITTENS.

ICH SPRECHE
VON MENSCHEN, NICHT
VON STILEN. ITTEN WAR
EIN MANIPULATOR, ABER
THEO? WAR ER
NICHT ZIEMLICH
ARROGANT?



HATTE ER NICHT EINE EINZIG-ARTIGE KUNSTAUFFASSUNG?

DAS 19. JAHRHUNDERT IST DOCH SCHON LANGE VORBEI ...



WEG MIT DEN SCHRÄGEN LINIEN, BITTE.



ABER WIE IST ER ANS BAUHAUS GEKOMMEN?



MACHT EINFACH ALLES ZU GERADEN LINIEN.



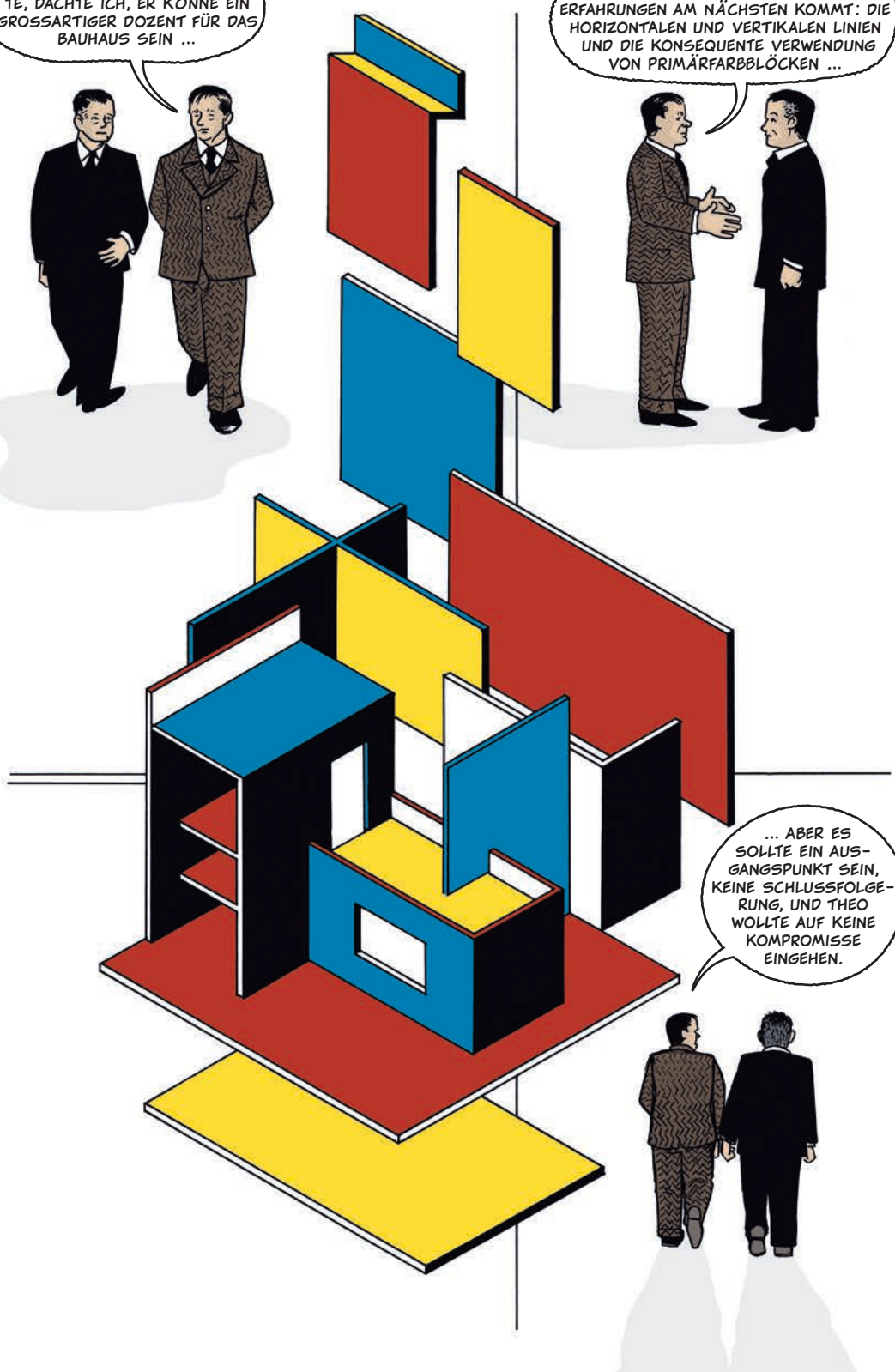
EINE SCHÖNE MISCHUNG VON IDEEN, DIE KEINEM NÜTZEN.

WARUM VERWENDET IHR NICHT EINFACH PRIMÄRFARBEN?

ALS ICH IHN KENNENLERNTE, DACHTE ICH, ER KÖNNE EIN GROSSARTIGER DOZENT FÜR DAS BAUHAUS SEIN ...



... SEIN »DE STIJL« IST DAS, WAS MEINEN EIGENEN KÜNSTLERISCHEN ERFahrungen AM NÄCHSTEN KOMMT: DIE HORIZONTALEN UND VERTIKALEN LINIEN UND DIE KONSEQUENTE VERWENDUNG VON PRIMÄRFARBBLÖCKEN ...



... ABER ES SOLLTE EIN AUSGANGSPUNKT SEIN, KEINE SCHLUSSFOLGERUNG, UND THEO WOLLTE AUF KEINE KOMPROMISSE EINGEHEN.





* LANDTAG VON THÜRINGEN

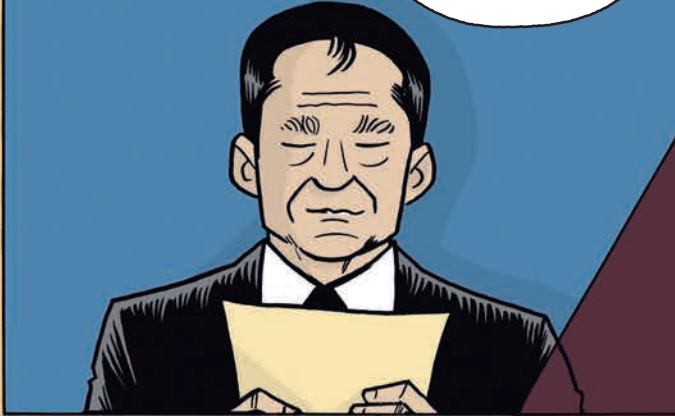


UND WALTER BEKAM UNTERSTÜTZUNG, WO IMMER ER HINGING ...

ANGEWANDTE KUNST

AKADEMIE DER
SCHÖNEN KÜNSTE

UNSERE SCHULE
IST AUS DER VEREINIGUNG
DIESER BEIDEN BEREICHE
ENTSTANDEN: KÜNSTLER UND
KUNSTHANDWERKER MÜSSEN
ZUSAMMENARBEITEN,
UM EINE NEUE LEBENS-
KULTUR ZU SCHAFFEN.



DIE VORLEHRE
IST FÜR ALLE: SIE SOLL
DEN KULTURELLEN
ÜBERBAU HINWEGFEGEN.
NUR SO KÖNNEN NEUE
IDEEN ENTSTEHEN ...



KLATSCH

KLATSCH



BAU

STEIN

HOLZ

METALL

GEWEBE

FARBE

TON

GLAS

... DANN BESUCHEN DIE SCHÜLER WERKSTÄTTEN, DIE JEWEILS EINEM ANDEREN MATERIAL GEWIDMET SIND, BEGLEITET VON ZWEI AUSBILDERN.

DER EINE MEISTER LEHRT SIE DIE HANDWERKLICHE PRAXIS, DER ANDERE DIE SCHÖNHEIT DER FORM.



AM ENDE DIESES LANGEN WEGES STEHT DER BAU, ABER WIR ERREICHEN AUCH DIE MENSCHEN ... DURCH DIE INDUSTRIELLE ANFERTIGUNG UNSERER PRODUKTE.

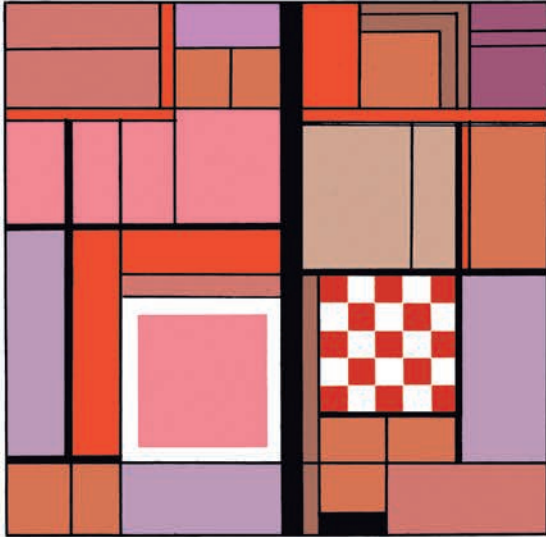
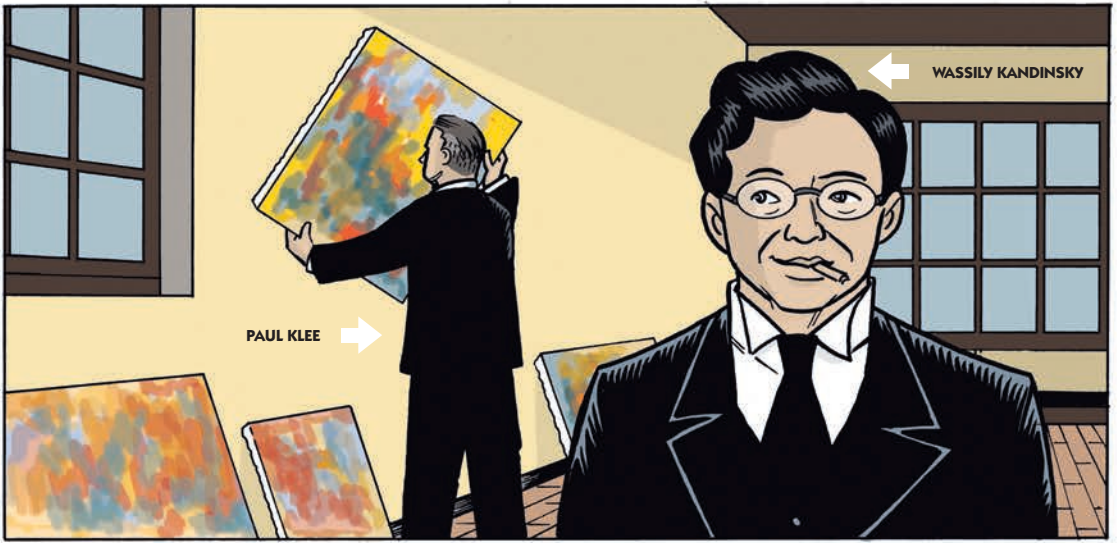




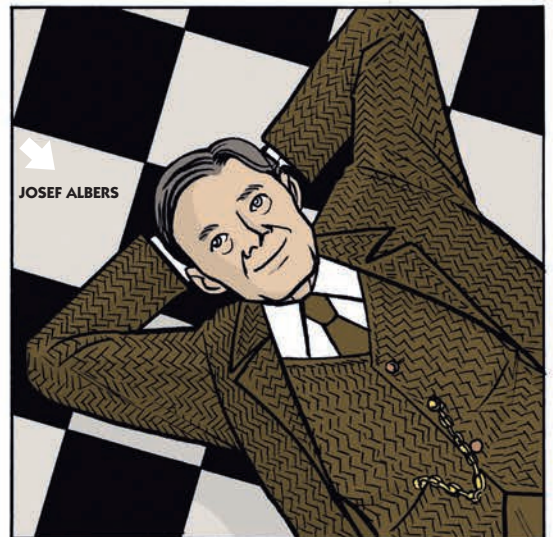
UND SO BEGANNEN WIR MIT DEN VORBEREITUNGEN FÜR UNSERE GROSSE AUSSTELLUNG! WIR WAREN UNS BEWUSST, MIT DER VERGANGENHEIT ZU BRECHEN...

... EINE LAMPE ...





... EIN BUNTGLASFENSTER ...



... ALLESAMT SCHNÖRKELOS, IHRER NATUR
ENTSPRECHEND, ALS DAS, WAS SIE SIND ...